

SIE FANDEN SICH
PLÖTZLICH AUGE IN AUGE MIT EINEM HUND..



...EINEM HUHN,



...UND EINER KATZE.



WO EINST DAS TOR ZU IHRER MAGISCHEN HEIMAT
AENANOR GEWESEN WAR, BEFAND SICH IMMER
DICHTER WERDENDER NEBEL, BIS
DAS GLITZERN DES MAGISCHEN TORS
LANGSAM GANZ VERSCHWAND.

OH NEIN! DAS MAGISCHE TOR WAR WEG.
WIE WÜRDEN SIE JEMALS ZURÜCK NACH HAUSE FINDEN?

MANCHMAL SIND ES DIE KLEINSTEN KREATUREN,
DIE DIE GRÖßTEN GEHEIMNISSE KENNEN.
EIN KLEINER GLÜCKSKÄFER IST MIT DEN DREI
DURCH DAS PORTAL GESCHLÜPFT UND TEILT EIN GEHEIMNIS:

"WEISST DU", HÖREN SIE DEN
KLEINEN GLÜCKSKÄFER FLÜSTERN. "ES GIBT
EINEN WEG UM NACH HAUSE, NACH
AENANOR, ZU KOMMEN."

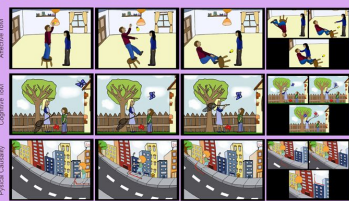
"ICH KENNE DREI MAGISCHE AUFGABEN. WENN IHR
DIESE MEISTERT, KÖNNT IHR EIN NEUES MAGISCHES
TOR ÖFFNEN. IHR MÜSST NUR EINEN HILFSBEREITEN
KLEINEN MENSCHEN FINDEN, DER EUCH MIT DEN
AUFGABEN HILFT. DIES IST EUER SCHLÜSSEL,
UM DEN DURCHGANG ZU EUERER
WELT WIEDER ZU ÖFFNEN."

HOME
SWEET
HOME

KANNST
DU
LINSEREN
FREUNDEN HELFEN,
WIEDER NACH
HAUSE ZU FINDEN?

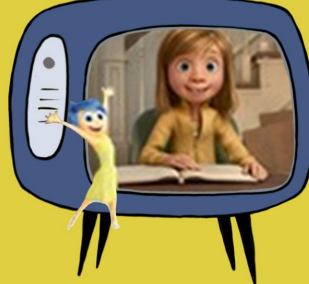
1

CAToon



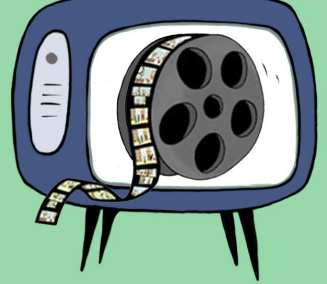
BILDERGESCHICHTEN (2 x 5.5 MIN)

2



FILMSZENEN SCHAUEN (11MIN)

3



VIDEOCLIPS (7MIN)

YES!

YAY!

HOORAY!!

SCHAUT MAL! MIT DER ERSTEN
AUFGABE HABEN WIR ES GESCHAFFT,
EIN NEUES MAGISCHES TOR ZU ÖFFNEN.
OH - DAS IST ABER WINZIG...
UNGEFÄHR SO GROSS
WIE EINE KLEINE EIDECHSE.



UND FLUUUUUP, ADELE PASST
TATSÄCHLICH BEREITS DURCH
DAS NEU ERSCHEINENDE PORTAL.

YAYYYY. DAS TOR HAT
SICH NOCH ETWAS WEITER
GEÖFFNET. GERADE GENUG
FÜR EIN EICHHÖRNCHEN.



UND SWUSSSSSHH,
NALA VERSCHWINDET
IM PORTAL.



FINN HAT ES AUCH GESCHAFFT! HIP-HIP-
HURRA, ALLE SIND WIEDER ZU HAUSE!!!